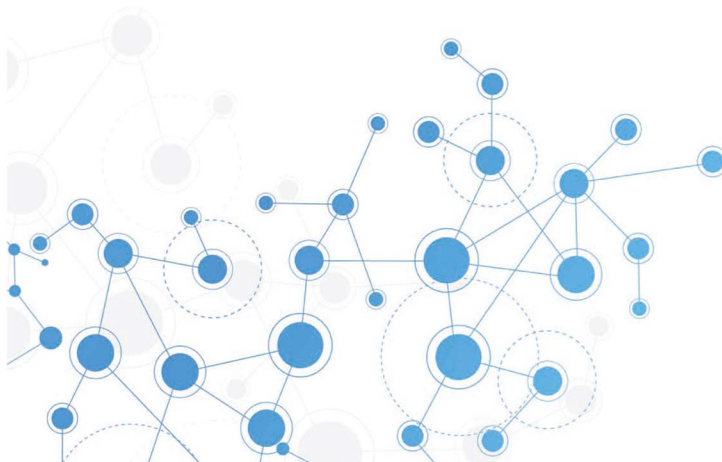


Celli innovation for Internet of Things



SINCERT



Reg. n. 045

UNI EN ISO 9001:2000 • UNI EN ISO 14001:2004
UNI EN ISO 14021:2012 • UNI EN ISO 22000:2005

CELLIgroup
The sustainable drinking experience

CELLI S.p.A.

Via Casino Albini 605 - 47842 S. Giovanni in Marignano - Rimini - Italy
Tel +39 0541 755211 - Fax +39 0541 759735

www.celli.com

Transforming companies and competition through smart and connected products.

Trasformare aziende e concorrenza attraverso prodotti intelligenti e connessi.

CELLI
Italian design for better drinking

Smart and connected products are transforming companies and competition.

"Now, for the first time, traditional data sources are being supplemented by another source—the product itself. **Smart, connected products can generate real-time readings that are unprecedented by variety and volume.**"

"Data now stands on par with people, technology, and capital as a core asset of the corporation and may become **the decisive asset** for many businesses."

I prodotti intelligenti e connessi stanno trasformando le aziende e la concorrenza.

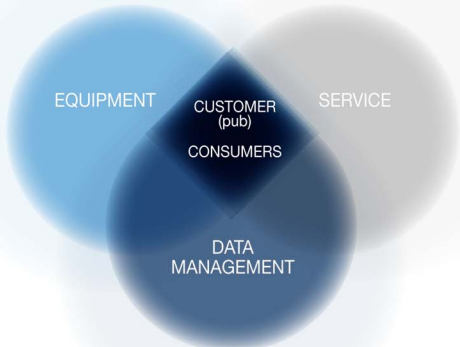
"Oggi per la prima volta, le fonti tradizionali di dati sono integrate da un'altra fonte – il prodotto stesso. I prodotti intelligenti e connessi sono in grado di generare informazioni in tempo reale in una varietà e un volume senza precedenti."

"Oggi i dati costituiscono un patrimonio fondamentale delle imprese, al pari di persone, tecnologia e capitale, e possono diventare l'elemento decisivo per molte di loro."



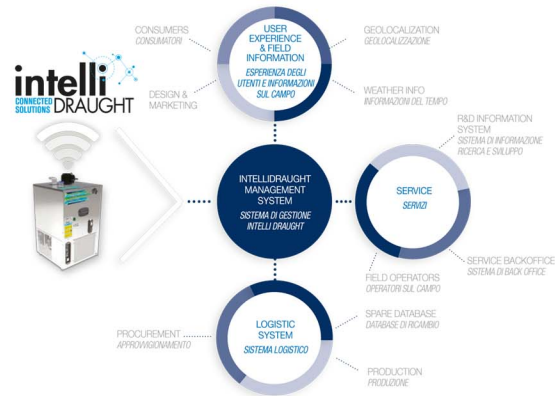
With a widespread network of highly qualified technicians and a forty-year experience in the business, Celli – system manufacturer and service operator – turns the partnership with the beverage company into real asset management through IntelliDraught. All this with a clear focus: customers & consumers!

Grazie a una rete capillare di tecnici altamente qualificati e a quarant'anni di esperienza nel settore, Celli – produttore d'impianti e fornitore di servizi – trasforma la collaborazione con l'azienda di beverage in una forma di asset management vero e proprio grazie a IntelliDraught. Al centro di tutto, clienti e consumatori.

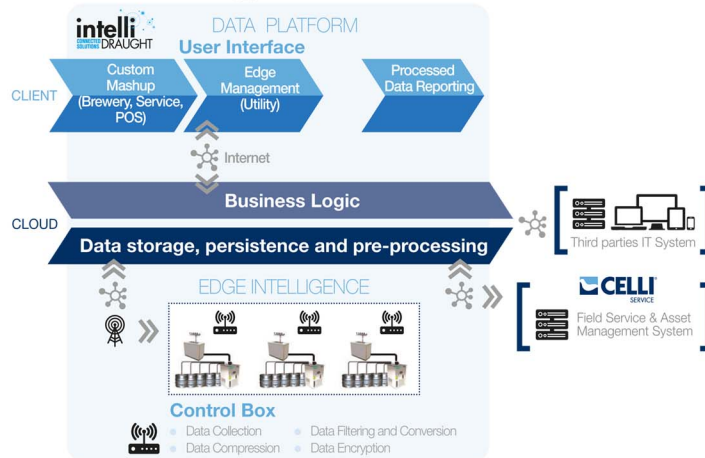


System of systems

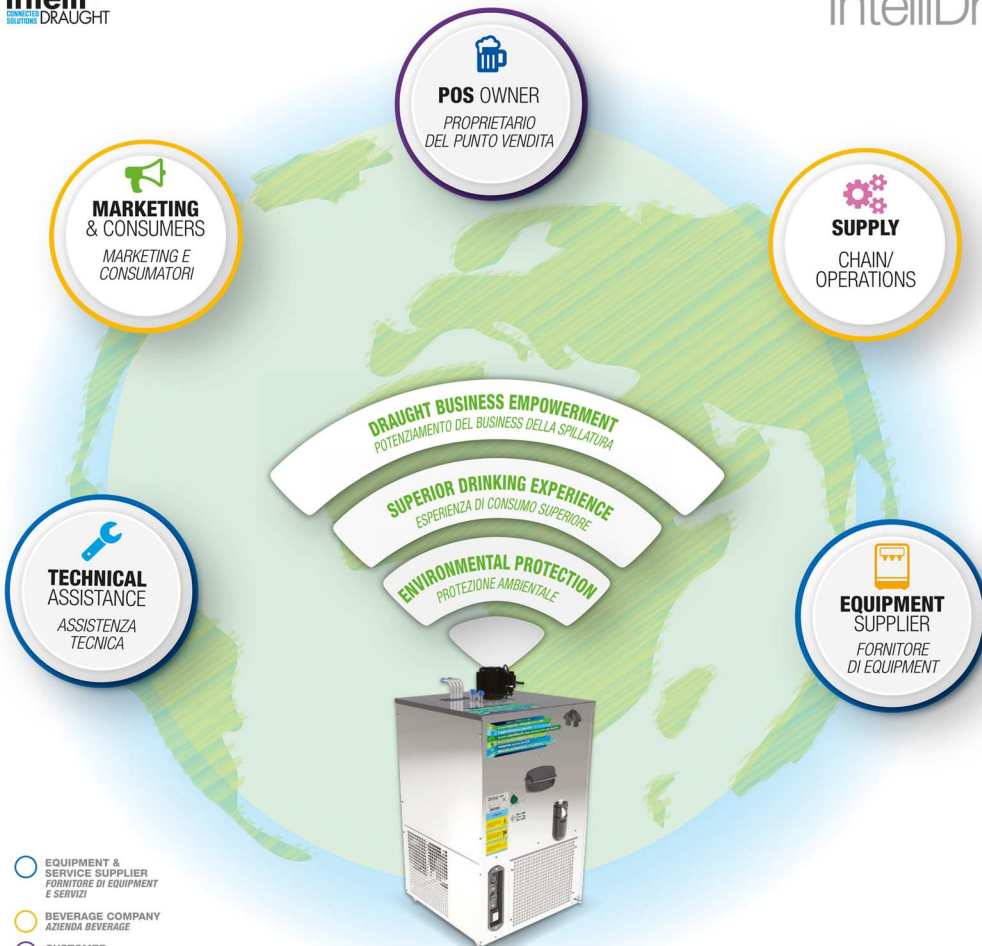
Sistema di sistemi



IntelliDraught Architecture



I beneficiari di IntelliDraught



Technical assistance

Assistenza tecnica

- Top-level service · Pushdown downtime machine · Service costs reduction
- Servizio di eccellenza · Riduzione dei fermi macchina · Riduzione del costo dell'assistenza



Marketing & consumers

Marketing e consumatori

- Real-time valuable information on consumption habits · Pioneering marketing initiatives aimed at consumer engagement · POS traffic increase · Brand image enhancement
- Informazioni preziose in tempo reale sulle abitudini di consumo · Iniziative di marketing senza precedenti volte a coinvolgere i consumatori · Aumento del traffico nel punto vendita · Potenziamento della brand image



Point of sale owner

Proprietario del punto vendita

- Control and optimization of the business · Better service received and product quality control · Sales increase by reduced downtimes and digital mktg actions
- Controllo e ottimizzazione del business · Miglioramento del servizio ricevuto e del controllo qualità dei prodotti · Aumento del fatturato grazie alla riduzione dei tempi morti e alle attività di digital marketing



Supply chain / operations

Supply chain / operations

- Production planning optimization through sell-out data · Reduced stock shortages · Improvement of beer freshness and quality · Asset control
- Pianificazione ottimizzata della produzione grazie ai dati di sell-out · Riduzione delle rotture di stock · Miglioramento della freschezza e della qualità della birra · Controllo degli asset



Equipment supplier

Fornitore di equipment

- System engineering improvement · Brewery-supplier relationship development
- Miglioramento della tecnologia degli impianti · Sviluppo della relazione tra birrifico e fornitore

- EQUIPMENT & SERVICE SUPPLIER
FORNITORE DI EQUIPMENT E SERVIZI
- BEVERAGE COMPANY
AZIENDA BEVERAGE
- CUSTOMER
CLIENTE

Value proposition

Value proposition

A

INTELLIDRAUGHT PLATFORM (EDGE INTELLIGENCE & DATA PLATFORM)

Piattaforma IntelliDraught (edge intelligence e piattaforma dati)

- Control Boxes
- PRE-PROCESSED data from monitored edge assets
- Control Boxes M2M communication with worldwide network coverage and single access point for all the connected devices
- Platform data layer features:
 - Scalability (up to millions of connected devices with hundreds of thousands of transactions per second)
 - Data retention (daily / weekly / monthly backups, geo-redundant storage)
 - Data reliability (failover capabilities and disaster recovery policies)
 - Data inavailability (communication, storage and backups data encryption)

B

- Added value PROCESSED data
- Business needs matching through custom functionalities and optimized user interfaces (Brewery, Service, Pos)
- Real-time and historic data exploration
- Alerting tools to enable warning conditions prediction
- Platform extensibility services thanks to the modular architectural approach

C

- Control Boxes
- Dati PRETRATTATI di edge asset monitorati
- Comunicazione mediante M2M Control Box con copertura di rete mondiale e singolo punto di accesso per tutti i dispositivi connessi
- Caratteristiche della piattaforma dati a più livelli:
 - Scalabilità (fino a milioni di dispositivi connessi con centinaia di migliaia di operazioni al secondo)
 - Salvataggio dati (backup giornaliero / settimanale / mensile, salvataggio georendante)
 - Affidabilità dei dati (funzioni di failover e politiche di disaster recovery)
 - Inviolabilità dei dati (specifici dati di comunicazione, salvataggio e backup)
- Dati TRATTATI a valore aggiunto
- Soddisfazione delle esigenze aziendali mediante funzioni personalizzate e interfacce utente ottimizzate (Produttore, Assistenza, POS)
- Esplorazione dati storica e in tempo reale
- Strumenti di avviso per consentire la previsione di condizioni di allarme
- Estensibilità facilitata della piattaforma grazie all'architettura modulare

REPORTING & ADVANCED ANALYTICS Reportistica e analisi avanzata

- Reporting software platform
- Reporting KPI topics:
 - Sales/Marketing
 - Quality
 - Reporting
 - Marketing
 - Sustainability

- Piattaforma software di reportistica
- KPI riportati:
 - Vendite e Marketing
 - Qualità
 - Reportistica
 - Marketing
 - Sostenibilità

THIRD PARTIES SYSTEM INTEGRATION

Integrazione di sistemi esterni

- Celli Service System Integration
- Other Enterprise Systems (Supply Chain Systems, CRM, ERP, ...)
- Integrazione sistema Celli Service
- Altri sistemi aziendali (Supply Chain System, CRM, ERP, ...)

IntelliDraught advanced analytics report

Rapporto di analisi avanzata IntelliDraught

SALES

Point of Sales insight

- Totale sales per day and per week
- Sales per geographical areas
- Sales per POS
- Sales per line
- Average volume by POS cluster
- Correlation analysis with events, marketing campaigns, quality, service performance

Brand insight

- Sales per brand per geographical areas
- Brand distribution per geog. areas and line
- Correlation analysis with events, marketing campaigns

QUALITY

- Quality index per POS (type, geographical area)
- Quality index per brand
- Density temperature by brand per POS (type, geographical area)
- Keq store temperature per POS (type, geographical area)
- Sanitization interval per POS (type, geographical area)
- Correlation with sales

SUSTAINABILITY

- Environmental impact
- CO₂ saved per POS (type, geographical area)
- Trees equivalent
- Specific Power consumption per POS

ASSET MANAGEMENT

- ROI analysis per point of sales and brand
- Power consumption per hl
- Correlation analysis consumption vs cooler sizing
- Maintenance cost per hl per point of sales
- ...

SUPPLY CHAIN

- Actual keg stock
- Out of stock
- Forecasting consumption per wholesaler and per POS
- Stock security level per point of sales per month

TECHNICAL

- Equipment Status: highlight of POS that require further analysis
- Compressor load per POS (equipment power balancing, predictive monitoring)
- Energy consumption of equipment (predictive monitoring)
- Correlation between cooler performance and root cause analysis coming from maintenance information
- ...

FATTURATO

Informazioni sul Punto vendita

- Fatturato totale giornaliero e settimanale
- Fatturato per area geografica
- Fatturato per POS
- Fatturato per linea
- Volume medio per insieme di POS
- Analisi di correlazione con eventi, campagne di marketing, qualità, livello di assistenza

Informazioni sul marchio

- Fatturato per marchio per area geografica
- Distribuzione marchio per area geografica e linea
- Analisi di correlazione con eventi, campagne di marketing

QUALITÀ

- Indice di qualità per POS (tipo, area geografica)
- Indice di qualità per marchio
- Temperatura di erogazione per marchio per POS (tipo, area geografica)
- Temperatura di stoccaggio fusti per POS (tipo, area geografica)
- Intervallo di sanificazione per POS (tipo, area geografica)
- Correlazione con fatturato

SOSTENIBILITÀ

- Impatto ambientale
- CO₂ risparmiata per POS (tipo, area geografica)
- Equivalente alberi
- Consumo specifico di energia per POS

ASSET MANAGEMENT

- Analisi del ROI per punto vendita e marchio
- Consumo di energia per hl
- Analisi di correlazione consumo-dimensione cooler
- Costo di manutenzione per hl per punto vendita
- ...

SUPPLY CHAIN

- Fusti effettivi in stock
- Rotture di stock
- Previsione consumo per grossista e per POS
- Livello di sicurezza scorte per punto vendita per mese

ASPETTI TECNICI

- Stato apparecchiature: indicazione dei POS che richiedono ulteriori analisi
- Carico compressore per POS (equilibrio energetico dell'apparecchiatura, monitoraggio predittivo...)
- Consumo di energia dell'apparecchiatura (monitoraggio predittivo)
- Correlazione tra prestazioni cooler e analisi delle cause di fondo derivante dai dati di manutenzione
-

